



COMMUNIQUÉ DE PRESSE
octobre 2009

salon
habitat
www.habitat79.com

La Maison des Gestes et du Développement Durable « Ma maison pour agir », la première maison BBC itinérante



© Mathon/Miti

architecte : François Pelegrin

Exposition didactique, ludique et pratique... La Maison des Gestes et du Développement Durable, Ma Maison pour Agir s'installe à Niort. Elle sera présentée en avant-première au Grand Public dans le cadre du Salon Habitat 79 qui se déroulera au Parc des Expositions de Niort-Noron du 16 au 19 octobre inclus.

Conçue à partir d'une idée de Michel Chevalet « **la Maison des Gestes et du Développement Durable** » est une vraie maison, habitable, qui fait la démonstration qu'avec la technologie et les matériaux actuellement présents sur le marché, on sait répondre aux nouvelles normes de 2012 en matière de construction pour le neuf, et ce, pour un prix raisonnable, entre 1200 et 1500 €/m².



© Ma maison pour agir

Ce projet a reçu le soutien de Jean-Louis Borloo, Ministre d'Etat, Ministre de l'Ecologie, de l'Energie, du Développement durable et de la Mer, de l'Ademe, de la Fondation Prince Albert II de Monaco, de GDF SUEZ et a été réalisé avec le concours de Nausicaa pour la partie scénographique inspirée de « la maison des gestes » de Boulogne/Mer.

Cette maison modulaire est **une vraie maison bioclimatique de 80 m²**. Elle effectue une tournée programmée sur 3 ans dans les principales grandes villes de France, avec une présence à Batimat, en novembre 2009.

➔ www.mamaisonpouragir.com

Fichiers numériques des visuels sur demande

agence
SCHILLING
communication

2, Place Cap Ouest - B.P. 169 - 17005 La Rochelle Cedex 1
Tél. 05 46 50 15 15 - Fax 05 46 50 15 19
e-mail : agence.schilling@n-schilling.com - site internet : www.n-schilling.com

Pourquoi une Maison des Gestes et du Développement Durable ?

Partant de l'idée très simple qu'il est nécessaire de vulgariser pour le grand public le concept de maison BBC, à savoir une basse consommation d'énergie, Michel CHEVALET a eu l'idée de faire réaliser une telle construction pour démontrer que cela était possible, à un coût raisonnable.

Et pour renforcer sa démonstration, il a fait le pari qu'on pouvait l'exposer auprès du grand public, ce qui l'a conduit au choix d'une maison itinérante.

De fait, pour être transportable par la route, faute de pouvoir le faire par chemin de fer, cette maison qui est une vraie maison habitable a été conçue sous la forme de 3 modules.

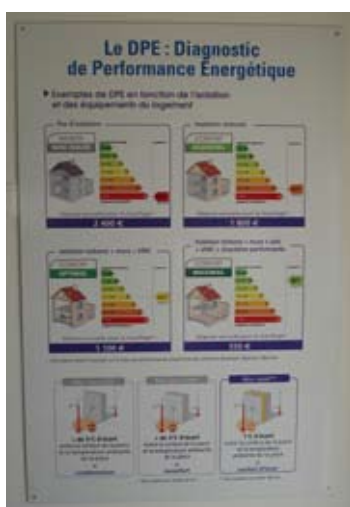
Dimensions : 4,50 x 8 m pour les 2 plus grands et 4,50 x 4,50 m pour le plus petit.

Boulonnés entre eux, ces modules permettent de reconstituer en 2 jours, une habitation de 2 pièces et 80 m² au sol.

Pour une question de poids, l'ossature est en bois, isolée par 25 cm de laine de chanvre et de verre. Fenêtres double vitrage, construction étanche, ventilation double flux avec récupérateur de calories font de cette maison, une habitation qui correspond aux normes de 2012, à savoir moins de 50 kWh(ep)/m².an.

En un mot, durant la période de chauffe, l'équivalent d'un litre de fioul ou d'un m³ de gaz naturel suffisent pour compenser les pertes et maintenir une température agréable.

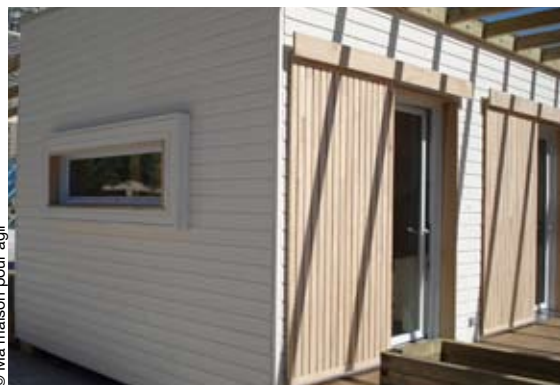
Pas de solution hasardeuse, pas de technologie non éprouvée, du simple, du solide, du bon sens. Des matériaux du commerce et une mise en œuvre soignée, telles sont les recettes qui permettent d'afficher un prix raisonnable, entre 1.200 et 1.500 €/m².



Réfléchir dès la conception... les premières bonnes résolutions

Cette maison est une maison bioclimatique. C'est ainsi que la forme du bâti a été définie la plus compacte possible, avec une orientation optimale de la maison et des ouvrants qui captent et optimisent la lumière naturelle afin de devoir recourir le moins possible à l'éclairage artificiel.

Les objectifs de consommation définis en matière de chauffage et d'eau chaude sanitaire, sont obtenus grâce à la conjugaison de différents dispositifs dont notamment une **isolation renforcée**, une **partie toiture végétalisée**, un **système de ventilation double-flux**, des **doubles vitrages peu émissifs**, une **chaudière à gaz à condensation, ultraperformante**, à **ballon d'eau chaude intégré**, couplée à 4 m² de **panneaux solaires pour l'eau chaude sanitaire (couvrant déjà les 2/3 des besoins)**, une **façade couverte de 12 m² de panneaux photovoltaïques produisant 1,5 kW d'électricité**.



L'été, une terrasse à claire-voie et des volets en bois, limitent l'impact solaire.

Une partie de l'eau de pluie est récupérée dans un réservoir.

En résumé, cette maison ne fait qu'utiliser des techniques éprouvées et commercialisées.

Visite guidée...

A l'intérieur, le public découvrira une habitation normale, équipée avec ça et là des explications très didactiques conçues par Michel Chevalet, journaliste scientifique TV, bien connu pour son célèbre « Comment ça marche ».

Qu'est-ce qu'un isolant, comment le poser, quels sont les critères de choix, qu'est-ce que la condensation, une VMC double flux ?

Autant de questions que se pose le grand public et dont il trouvera la réponse dans cette maison.

Mais c'est également un lieu ludique avec des quizz.

Dans la **cuisine** **1**, des quizz permettent aux visiteurs de tester leurs connaissances sur la consommation d'eau dans les différents pays du monde, les économies d'eau possibles avec un lave-vaisselle....

Le réfrigérateur parle à l'ouverture de la porte et explique comment ranger les aliments, afin de permettre la circulation de l'air froid et surtout la nécessité du dégivrage.

Dans la **salle de bain** **2**, un quizz sur la consommation d'eau d'une douche, d'un bain, des toilettes... ainsi que les bons gestes pour l'économiser.

Dans le **séjour**, le public découvre une coupe du mur de la maison avec son isolation...

Sur une table, un montage pédagogique rappelle quelques notions de physique élémentaire démontrant la **différence entre un conducteur et un isolant**, à l'aide de plaques, l'une en métal, l'autre en bois, sur lesquelles le public pose les mains...

Ensuite, une maquette donne des **exemples d'équivalence en matière d'isolation** **3** : 1 cm d'air a le même pouvoir isolant que 2 cm de laine de verre, que 5 cm de bois, 35 cm de parpaing, 60 cm de béton...



© Ma maison pour agir

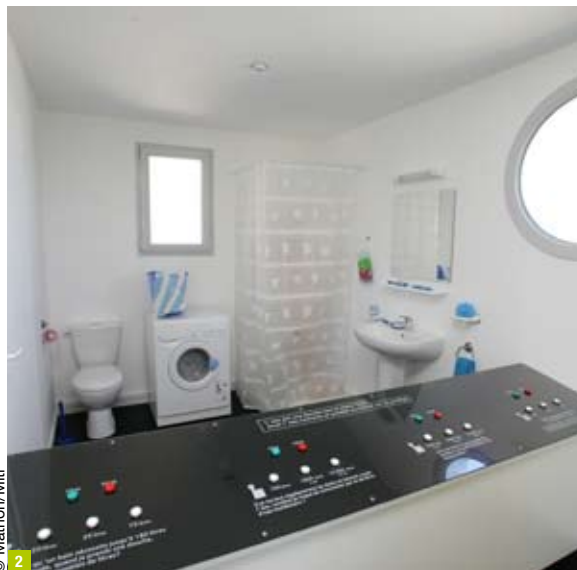


Photos © SVS Production/Schilling

Dans la **chambre** **4**, l'attention du public est attirée par l'importance des consommations d'appareils en veille : télévision, chaîne hi-fi, magnétophone et sur les économies possibles en éclairage...



© Mathon/Miti



© Mathon/Miti



© Mathon/Miti



© Mathon/Miti

Citons encore parmi les nombreuses démonstrations, **une toiture végétalisée** alimentée par **l'eau de pluie**, **une VMC double flux**, avec un **récupérateur de calories**.

Un compteur électrique affiche la **production d'électricité** fournie par les panneaux photovoltaïques.

Tel est le sens de cette « **Maison des gestes et du développement durable** », unique en son genre, conçue pour apporter au public une information claire lui permettant ensuite de faire les bons choix en matière de construction et les bons gestes pour réduire ses consommations d'énergie et préserver l'environnement.

Pour suivre la tournée des villes visitées par La Maison des Gestes et du Développement Durable et plus d'informations consulter le site www.mamaisonpouragir.com

sous le haut patronage du
Ministère de l'Écologie, de l'Énergie, du Développement durable et de l'Aménagement du territoire



avec la participation de



et aussi

Aldès pour la VMC, **Hager** pour l'équipement électrique et la domotique,
Logisty pour l'installation d'une alarme, **Piveteau** pour les terrasses et pergolas en bois,
Saint-Gobain pour ses maquettes, **Silverwood** pour le bardage blanc de la maison
et **Tarkett** pour les parquets

Remerciements à toutes les personnes qui ont participé à cette réalisation pour leur soutien technique

Pour toute information complémentaire, s'adresser à :



59 avenue Pierre Grenier - 92100 Boulogne
Tél. : 01 41 41 05 30 - Fax : 01 41 41 91 22
email : sv92@online.fr
www.svsproduction.com
www.mamaisonpouragir.com

Fichiers numériques des visuels sur demande



**ECONOMIES D'ÉNERGIE
FAISONS VITE
ÇA CHAUFFE**



Maison des Gestes et du Développement Durable Un partenariat ADEME dans le cadre du Grenelle de l'Environnement

C'est pour montrer concrètement au grand public ce qu'il est possible de faire aujourd'hui dans l'habitat que **l'ADEME a souhaité accompagner le projet de « Maison des Gestes et du Développement Durable »**. Il s'agit en effet de sensibiliser les Français aux gestes du quotidien permettant de s'engager dans un véritable changement de mode de vie. La Maison a également pour objectif de promouvoir des avancées techniques et industrielles opérationnelles en sensibilisant les professionnels mais aussi le grand public aux solutions innovantes qui existent concrètement aujourd'hui.

Cette opération répond ainsi aux objectifs de mobilisation nationale inscrits dans **la campagne « Economies d'énergie, faisons vite, ça chauffe »**. Cette campagne triennale pilotée par l'Agence à la demande du ministère du développement durable, vise à faciliter la « mutation environnementale de la société française » et à promouvoir les mesures issues du Grenelle de l'Environnement.

L'ADEME a participé, aux côtés des autres partenaires majeurs, à la validation de l'ensemble des choix en termes de matériaux constitutifs de la maison. Cette maison a été conçue pour répondre aux objectifs du label Bâtiment Basse Consommation, c'est-à-dire consommer moins de 50 kWh/m² par an. A ce titre, une étude thermique sera réalisée et expertisée par le bureau d'étude missionné par l'ADEME dans le cadre du PREBAT (Programme d'Expérimentation et de Recherche sur le BATiment).

Par ailleurs, l'Agence accompagnera cette exposition par la mise à disposition de son dispositif d'outils réponses :

- les **guides d'information** grand public,
- les **sites internet** www.ademe.fr/particuliers et www.faisonsvite.fr
- le réseau des **Espaces info->énergie** qui sera présent dans certaines villes de la tournée afin de renseigner le grand public sur les solutions énergétiques performantes pour l'habitat. Ce réseau de conseillers informe, toute l'année et gratuitement, les particuliers (liste des espaces info->énergie sur www.ademe.fr ou au 0810 060 050 – prix d'un appel local).

L'ADEME en bref

L'Agence de l'Environnement et de la Maîtrise de l'Énergie (ADEME) est un établissement public sous la tutelle conjointe du ministère de l'Écologie, de l'Énergie, du Développement durable et de l'Aménagement du territoire et du ministère de l'Enseignement Supérieur et de la Recherche. Elle participe à la mise en œuvre des politiques publiques dans les domaines de l'environnement, de l'énergie et du développement durable. L'agence met ses capacités d'expertise et de conseil à disposition des entreprises, des collectivités locales, des pouvoirs publics et du grand public et les aide à financer des projets dans cinq domaines (la gestion des déchets, la préservation des sols, l'efficacité énergétique et les énergies renouvelables, la qualité de l'air et la lutte contre le bruit) et à progresser dans leurs démarches de développement durable. www.ademe.fr

Relations presse ADEME - TBWA\Corporate

Daiana Hirte – 01 49 09 27 47 – daiana.hirte@tbwa-corporate.com

Anne-Laure Bellon – 01 49 09 27 93 – anne-laure.bellon@tbwa-corporate.com



La Fondation Prince Albert II de Monaco soutient la Maison des Gestes et du Développement Durable

La Fondation Prince Albert II de Monaco veut être un accélérateur de projets et de solutions pour l'environnement. Elle encourage une gestion durable et équitable des ressources naturelles et place l'Homme au cœur des projets. Elle soutient la mise en œuvre de solutions innovantes et éthiques dans trois grands domaines : le changement climatique, la biodiversité et l'eau. Pour cela, la fondation, souhaite s'entourer et créer des réseaux de scientifiques, d'entreprises et de citoyens prêts à œuvrer ensemble vers un même objectif.

De plus, la Fondation Prince Albert II de Monaco s'engage dans la sensibilisation des populations et des Etats en développant des actions de communication à fort pouvoir de mobilisation.

Afin de stimuler et de valoriser l'innovation, la Fondation s'appuie sur un travail de veille scientifique et technique de niveau international. Autour d'acteurs et de projets, elle est à l'écoute des problématiques, des enjeux et des solutions environnementales. Elle favorise l'émergence de lieux de débats pour les acteurs de l'environnement (chercheurs, porteurs de projets, entreprises, institutions), mobilise des soutiens financiers et s'applique à mettre en place des outils d'investissement socialement responsables.

FONDATION PRINCE ALBERT II DE MONACO

Villa Girasole - 16 bd de Suisse

98000 Monaco

www.fpa2.mc

GDF SUEZ et sa marque Gaz de France DolceVita, partenaires de la « Maison des Gestes et développement durable »

En parrainant la « Maison des Gestes et développement durable », GDF SUEZ se met au service du grand public et des jeunes générations.

En effet, cette maison-exposition propose un ensemble de solutions pour réduire les consommations d'énergie et les émissions de gaz à effet de serre, sous forme de parcours pédagogique sur le thème global de l'environnement et des enjeux liés à sa sauvegarde.

Comment ça marche ? qu'est-ce qu'un bâtiment basse consommation et comment y parvenir ?

Autant de questions qui trouveront des réponses dans les expériences mises en scène.

L'objectif de ce projet est de montrer aux visiteurs qu'il est possible, dès aujourd'hui, en utilisant des solutions commercialement disponibles, de construire des maisons répondant aux critères du label « Bâtiment Basse Consommation ».

Le projet « Maison des Gestes et développement durable » souligne l'implication forte de GDF SUEZ et de sa marque Gaz de France DolceVita pour l'intégration dans l'habitat neuf de solutions d'éco-confort, écologiques et économiques et démontre la pertinence du couplage des énergies renouvelables avec des solutions au gaz naturel performantes.

L'intégration de la solution d'éco-confort Gaz de France DolceVita : chaudière à condensation, capteurs solaires thermiques pour la production d'eau chaude sanitaire..., a permis de limiter la consommation d'énergie à 50 kWh/m².an, en conformité avec ce label.

GDF SUEZ accompagnera cette maison itinérante tout au long de son tour de France qui prendra fin en 2011 afin de servir de hall d'exposition technologique, à la fois ludique, didactique et pratique.

A propos de Gaz de France DolceVita

Gaz de France DolceVita est la marque de GDF SUEZ dédiée aux particuliers sur le territoire français. Elle propose un ensemble de solutions pour un confort de vie responsable et personnalisé (fourniture d'énergie, solutions techniques, services...). Gaz de France DolceVita accompagne également ses clients dans la réduction de leur consommation d'énergie. Pour plus d'information : www.dolcevita.gazdefrance.fr

A propos de GDF SUEZ

L'un des premiers énergéticiens au niveau mondial, GDF SUEZ est présent sur l'ensemble de la chaîne de l'énergie, en électricité et en gaz naturel, de l'amont à l'aval. En inscrivant la croissance responsable au cœur de ses métiers (énergie, services à l'énergie et environnement), il se donne pour mission de relever les grands défis : répondre aux besoins en énergie, assurer la sécurité d'approvisionnement, lutter contre les changements climatiques et optimiser l'utilisation des ressources. GDF SUEZ s'appuie sur un portefeuille d'approvisionnement diversifié et un parc de production électrique flexible et performant pour proposer des solutions énergétiques innovantes aux particuliers, aux collectivités et aux entreprises. Le Groupe compte 196 500 collaborateurs pour un chiffre d'affaires en 2008 de 83,1 milliards d'euros. Coté à Bruxelles, Luxembourg et Paris, GDF SUEZ est représenté dans les principaux indices internationaux : CAC 40, BEL 20, DJ Stoxx 50, DJ Euro Stoxx 50, Euronext 100, FTSE Eurotop 100, MSCI Europe et ASPI Eurozone.

Contact presse :

Tiara de Cerval

tél. : 01 58 65 00 25

tdcerval@hopscotch.fr

Espace presse : www.espacepressedolcevita.fr - Mot de passe : presse

NAUSICAA s'implique dans la Maison des Gestes et du Développement Durable

Depuis son ouverture en 1991, NAUSICAA s'est fixé pour mission de sensibiliser le public à une meilleure gestion des océans et l'inviter à agir afin de préserver l'avenir de l'Homme. En 2005, NAUSICAA crée la Maison des Gestes au sein de son exposition : chacun y est sensibilisé à la nécessité de modifier ses comportements et ses habitudes de consommation à travers des manipulations, des jeux, des questions-réponses, des gestes simples... Aujourd'hui, NAUSICAA contribue à la réalisation de la Maison des gestes et du Développement Durable itinérante à l'initiative de la société de Michel CHEVALET, SVS (Science Vidéo Service). Le Centre apporte son savoir faire scénographique et pédagogique, car « Pour l'avenir de la Planète Bleue, chacun de nos gestes compte ».

La Maison des Gestes et du Développement Durable itinérante

La Société de Michel CHEVALET, SVS (Science Vidéo Service), en collaboration avec NAUSICAA a réalisé une Maison des Gestes itinérante sous le patronage de Jean-Louis BORLOO. Cette réalisation sera inaugurée le jeudi 26 mars 2009 à Monaco et s'installera ensuite dans les villes qui en font la demande. Pour la création de cet ouvrage, NAUSICAA apporte son savoir faire scénographique et pédagogique. Chacun pourra comprendre l'impact des gestes quotidiens sur l'environnement et donnera également quelques pistes pour parvenir à consommer de manière responsable. Cette maison est également conçue pour montrer qu'aujourd'hui, avec les techniques et les matériaux existants, on est capable de construire des habitations à basse consommation d'énergie, pour un prix raisonnable.

NAUSICAA : la scénographie et la pédagogie de la Maison des Gestes et du Développement Durable

Au sein de l'exposition de NAUSICAA, juste après le bassin tactile, le visiteur de NAUSICAA découvre La Maison des Gestes. Dans cet endroit ludique et poétique, chacun est sensibilisé à la nécessité de modifier ses comportements et ses habitudes de consommation. A travers des manipulations, des jeux, des questions-réponses... Petits et grands peuvent apprendre les gestes pour l'avenir de la Planète Bleue. Comment sont fabriqués les produits que nous consommons ? Comment sont-ils acheminés jusqu'à nous ? Sont-ils recyclables ? Une petite fraîcheur ! J'enfile un pull. 1° C de moins apporte 7 % d'économie. Je mets un couvercle sur la casserole. Je consomme 30 % d'énergie en moins. Je dégivre régulièrement mes appareils de froid. 5 mm de glace sur les parois et je consomme deux fois plus. Parce que nous sommes plus de 6 milliards de locataires et près de 9 milliards en 2050 selon l'O.N.U, La Maison Planétaire est de plus en plus peuplée. Or déjà, la Planète a de la fièvre ; de nombreuses espèces vivantes régressent ou disparaissent. La Planète est notre maison ; nous n'en avons qu'une. La Maison des Gestes est là pour rappeler que «Pour l'avenir de la Planète Bleue chacun de nos gestes compte ».

NAUSICAA, Centre National de la Mer

Depuis son ouverture en 1991, NAUSICAA s'est fixé pour mission de faire découvrir et mieux aimer la Mer, élément de vie et source de richesse aujourd'hui et demain. Aujourd'hui, le Centre sensibilise le public à une meilleure gestion des océans et l'invite à agir afin de préserver l'avenir de l'Homme.

NAUSICAA, Centre National de la Mer, est bien plus qu'un simple aquarium. NAUSICAA est un Centre de découverte de l'environnement marin unique en son genre, à la fois ludique, pédagogique et scientifique, essentiellement axé sur les relations entre l'Homme et la Mer. Aquariums géants, explorations sous-marines, technologies de pointe dans la magie d'une mise en scène grandiose : tout est là pour rêver. Explications précises, médiathèque spécialisée, films, expositions temporaires, conférences, programmes pédagogiques, animations en exposition : tout est également là pour comprendre et apprendre. En effet, la mission du Centre est avant tout de sensibiliser le public à une meilleure gestion des océans et de ses ressources... NAUSICAA a reçu, en 1998, le label de "Centre d'Excellence" par la Commission Océanographique Intergouvernementale de l'UNESCO pour ses actions de sensibilisation.

Au sein d'une exposition de 5 000 m² totalement mise en scène, le visiteur entame sa promenade par un tour du monde des océans. Renouvelé depuis le mois d'avril 2008, le début de la visite propose à chacun d'effectuer des « Voyages en Mers du Nord », des « Escales en Méditerranée » ou encore de déambuler dans une forêt de kelp. Grâce à la découverte de ces écosystèmes et des hommes qui en vivent, chacun comprend comment l'Homme est impliqué dans le fonctionnement des océans. Puis, viennent le lagon, le récif corallien et le bassin de pleine mer : au choc émotionnel avec les requins, succède le choc visuel avec le lagon et ses poissons multicolores... Le dépaysement est total ! Un peu plus loin, dans une réserve californienne reconstituée, cinq lions de mer filent tels des torpilles dans leur bassin d'1 million de litres d'eau. Là, au travers des animations de nos lions de mer, le visiteur saisit tout l'intérêt de créer des réserves pour protéger certaines espèces menacées par l'Homme. Lors de l'arrivée des Lions de Mer en 1998, NAUSICAA était le seul centre en Europe à présenter au public des animations pédagogiques avec les otaries, abordant avant tout le bien-être de l'animal, son épanouissement physique et mental. Aujourd'hui encore, le Centre National de la Mer reste une référence à l'échelle européenne en matière d'entraînement des Lions de Mer. Depuis le mois d'avril 2006, « Cap au Sud ! » emmène les visiteurs sur un navire pour un voyage du Nord au Sud de l'Atlantique en compagnie de Jean-Michel Cousteau et de trois enfants. Ce voyage est l'occasion d'effectuer des escales sur les côtes ouest-africaines pour découvrir les problèmes environnementaux de ces zones et les initiatives engagées pour les résoudre. Au terme du voyage, le visiteur débarque sur une plage d'Afrique du Sud où déambule une colonie de 20 manchots du Cap, rencontre suivie d'une séance de cinéma en 4D où les images en relief et les effets spéciaux émerveillent petits et grands.

Depuis plus de trente ans, l'agence ARCHITECTURE PELEGRIN est fortement tournée vers les questions environnementales et vers l'innovation, avec le souci de concevoir l'architecture la plus pertinente vis-à-vis du climat et du site dans lesquels elle s'inscrit. Elle développe une approche environnementale, bioclimatique ou encore passive.

C'est donc tout naturellement que François Pelegrin s'est engagé aux côtés de Michel CHEVALET pour offrir un écrin aux nombreuses présentations pédagogiques qu'il a conçues.

« La maison des gestes verts et du développement durable » s'inspire avant tout des principes de conception bioclimatique. C'est à dire qu'elle doit être pensée au niveau du plan de masse et de son orientation, du parti constructif, de l'organisation des « espaces tampons » protecteurs ou capteurs, du choix de l'isolation, du recours aux énergies renouvelables : capteurs solaires, panneaux photovoltaïques, de la gestion de l'eau, etc...

D'où ses performances :

- murs en ossature bois avec une forte isolation thermique,
- toiture très bien isolée et végétalisée,
- capteurs photovoltaïques sur la façade sud de la chambre,
- capteurs pour la production d'eau chaude solaire en toiture au-dessus du local technique,
- récupération des eaux pluviales.

Avec de telles caractéristiques thermiques et qualités environnementales « la maison des gestes verts et du développement durable » est éligible à de nombreux labels tel que BBC EFFINERGIE (classe A).

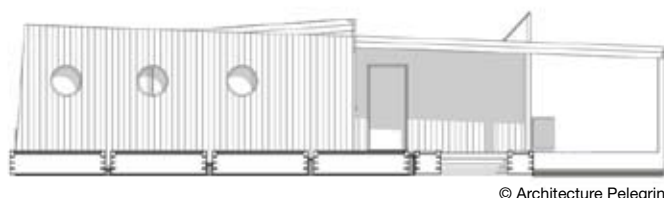
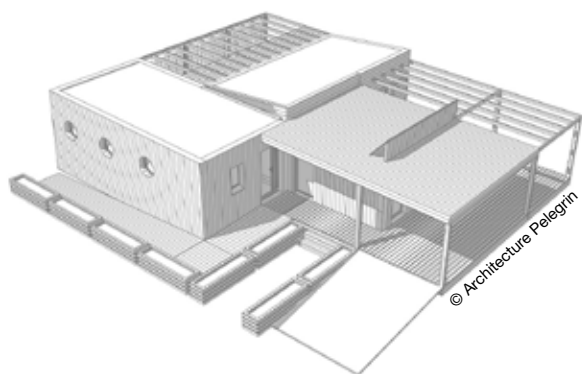
Au delà des performances, une maison est avant tout un lieu d'épanouissement, de plaisir d'habiter. Il faut donc travailler les ambiances intérieures, la lumière, les transparences et surtout l'agencement des volumes qui créent de la convivialité sans sacrifier à l'intimité.

Le séjour, largement vitré pour laisser entrer le soleil en hiver, sait s'en protéger dès que cela est nécessaire grâce à des jeux de volets coulissants en bois permettant de doser et tamiser la lumière.

Les différents volumes de la maison s'organisent autour de terrasses : la principale, située contre la chambre et le séjour, constitue un agréable prolongement extérieur de la maison.

Elle est surmontée d'une treille en bois, support de végétations à feuilles caduques. Ainsi, l'été, les feuillages procurent ombre et fraîcheur naturelles, alors que l'hiver, ils ne forment pas obstacle au rayonnement solaire.

Pour permettre un parcours itinérant de ville en ville, « la maison des gestes verts et du développement durable » se devait d'être réalisée en modules transportables, lesquels, une fois assemblés, forment un ensemble harmonieux. Ainsi, cette maison a déjà subi de nombreux montages et démontages...



PHAROS ZELIOS ET CAPTEURS PLANS ZELIOS

L'alliance de 2 technologies de pointe « condensation et solaire »

Pour favoriser les économies d'énergie

Avec les capteurs ZELIOS et la chaudière solaire à condensation PHAROS ZELIOS, CHAFFOTEAUX poursuit son engagement en matière d'économies d'énergie et de protection de l'environnement. Chaffoteaux donne la possibilité aux utilisateurs et aux professionnels de s'associer en faveur du développement durable.

Fonctionnement

Les rayons du soleil chauffent l'absorbeur contenu dans les capteurs plans ZELIOS. Esthétiques, ils s'intègrent ou se posent sur tous les types de toitures, plates ou inclinées, en terrasse, voire sur le sol. L'absorbeur transmet l'énergie au fluide caloporteur. Le fluide caloporteur est acheminé jusqu'à l'échangeur à serpentin du ballon de la chaudière solaire à condensation PHAROS ZELIOS où il restitue les calories à l'eau stockée dans le ballon.

PHAROS ZELIOS permet d'obtenir des débits ECS pouvant aller jusqu'à 37,9 litres/minute. Si l'ensoleillement est insuffisant, la chaudière à condensation au gaz naturel prend le relais afin de garantir une eau chaude tout le temps et par tous les temps. Ce système assure à l'utilisateur un confort sanitaire et de chauffage exceptionnel, tout en favorisant les économies d'énergie.

AVANTAGES POUR LE GRAND PUBLIC

→ Confort

- de l'eau chaude en abondance pour toute la famille,
- l'installation est modulable en fonction de ses projets puisque les panneaux solaires peuvent être installés immédiatement avec la chaudière ou dans une seconde phase de travaux,
- sur la chaudière **PHAROS ZELIOS**, une grande facilité de paramétrage et d'utilisation grâce à grand écran LCD rétro-éclairé à menu déroulant avec textes clairs, système d'autodiagnostic et historique permanent.

→ Economies

- une énergie renouvelable gratuite à 100%,
- une réduction de la facture énergétique de 50 à 70%, au global (solaire + condensation),
- un crédit d'impôt qui couvre 50% des panneaux **ZELIOS** et de 25 à 40% de l'installation de la chaudière **PHAROS ZELIOS** (éligible à l'offre Dolce Vita), selon la loi de Finances 2009,
- un accroissement de la plus-value de l'habitation en cas de vente,
- une démarche écologique et citoyenne.

AVANTAGES POUR LES INSTALLATEURS

→ Des produits faciles à installer et à entretenir

- une offre entièrement packagée, livrée sur palette, intégrant tous les accessoires, afin de faciliter l'approvisionnement du chantier et la mise en œuvre,
- chaudière compacte au sol (600 mm de largeur x 590 mm de profondeur x 1810 mm de hauteur) et d'un poids de 175 à 179 kg selon les modèles (3 modèles disponibles, de 17,6 à 30,3 kW de puissance de chauffage),
- mise en place aisée de la chaudière : poignées de préhension pour faciliter le transport et la manutention, niveau à bulle et pieds réglables intégrés dans le socle,

→ Une équipe d'experts à leur écoute

- des programmes de formations spécifiques solaires : un programme de formation qualifiante (Qualisol, travaux en hauteur) dispensée par CHAFFOTEAUX dans les 12 centres de formation de la marque,
- des experts pour les conseiller et les aider dans le dimensionnement des installations.
- des services supports pour les renseigner sur leurs commandes et livraisons.

→ Des outils d'aide à la vente

- pour faciliter la sélection des produits (catalogue général, documentations techniques... tous disponibles en ligne) www.chaffoteaux.fr,
- pour faciliter la revente aux particuliers (documentations commerciales grand public, site Internet, promotions spécifiques, outils d'exposition).

A propos de CHAFFOTEAUX

Depuis près d'un siècle, acteur majeur du chauffage en France, perpétuellement à la pointe de l'innovation, a créé la chaudière murale à mini-accumulation, ainsi que la chaudière à accumulation intégrée, un avantage technologique source de confort et de valeur ajoutée. CHAFFOTEAUX est filiale à 100 % du groupe Ariston Thermo Group, un des leaders européens des appareils de chauffage et de sanitaire.



Nicoll et la gestion des eaux pluviales

Premier fabricant européen de produits en matériaux de synthèse pour le bâtiment et les travaux publics, Nicoll développe des systèmes complets d'évacuation, d'assainissement et de ventilation à destination des professionnels. Parfaite illustration de l'engagement technique et qualitatif de Nicoll, la nouvelle offre est constituée de systèmes très aboutis – les gouttières, les caniveaux Connecto® et Waterloc – pour une gestion efficace, propre et durable des eaux de pluie.

Nicoll s'appuie principalement sur des produits fiables et de qualité : l'ensemble des produits Nicoll (40.000 références) bénéficie de la certification NF EN ISO 9001 version 2000, et se révèle ainsi conforme aux normes, titulaire des marques de qualité et des agréments en vigueur. Ancrant sa stratégie dans une perspective de développement durable, Nicoll s'associe à la démarche HQE® (Haute Qualité Environnementale), visant à limiter l'impact de la construction sur l'environnement. En obtenant la certification Assurance Qualité ISO 9002 en 1994 et la certification Environnement ISO 14001 en 1996, Nicoll prouve sa détermination pour la préservation du patrimoine naturel tant par sa politique industrielle que par les fonctionnalités de ses produits.

Fort d'une expertise pionnière de plus de 50 ans, Nicoll développe, plus que des solutions isolées, des systèmes complets d'une très haute technicité destinés à résoudre globalement une problématique. Cette offre dédiée à la collecte et au stockage des eaux de pluie, conçue par Nicoll dans le respect des normes les plus strictes et à partir d'une grande expérience des marchés, répond à l'ensemble des configurations dans les secteurs des travaux publics et de la construction.

• Gouttière Nicoll

Élément indispensable de la construction, la gouttière reçoit les eaux qui ruissellent du toit et les canalise, assurant ainsi une protection optimale au bâtiment. Grâce au savoir-faire de Nicoll, la gouttière atteint un paroxysme de perfectionnement sur tous les plans : technique, fonctionnel, qualitatif et surtout esthétique, une notion d'importance qui fait toute la différence pour les concepteurs de Nicoll. Si les nouveaux matériaux et l'éventail des systèmes permettent des conceptions originales, la couleur incarne la caractéristique fondamentale des gouttières Nicoll. Aux formes de profilés diversifiées (Ovation – Elite, corniche, traditionnelle, carrée, demi-ronde) s'ajoute un éventail de coloris couvrant l'ensemble des gammes. Fondue dans l'architecture, la couleur souligne la toiture et met en valeur ses lignes. Plus de gouttière terne, le mot d'ordre est l'harmonie ! Pour chaque type de construction, Nicoll trouve une solution idéale qui concilie le respect de l'environnement et les normes territoriales, l'intégration régionale et locale, l'uniformité de l'architecture dans son universalité et ses particularités. Un apport essentiel : la couverture régionale, garantie par un accompagnement technique du produit particulièrement pointu et rigoureux.

• Connecto

La gamme CONNECTO, plus « piétonnière », développe des systèmes d'évacuation des eaux en zones urbaines et d'habitation (environnement des parcs et jardins, allées piétonnes, places publiques, pistes cyclables, parkings souterrains ou à l'étage et environnement de la maison, terrasses, équipements sportifs, plages de piscines...). Très complète, cette gamme de caniveaux hydrauliques bénéficie sans cesse d'extensions, prouvant la capacité d'adaptation de Nicoll aux besoins nouveaux. Conciliant simplicité, durabilité et résistance mécanique, le système kenadrain® offre une capacité d'avalement optimale et un comportement hydraulique idéal pour un meilleur écoulement de l'eau, une étanchéité maximale et un véritable confort d'utilisation. A noter également, l'innovation Nicoll d'une fabrication en polypropylène injecté, matériau complètement recyclable, qui non seulement confère aux solutions kenadrain® résistance et pérennité, mais aussi confirme l'engagement de Nicoll dans une démarche de développement durable.

• waterloc : système de stockage et d'infiltration des eaux pluviales

Après la première étape de collecte des eaux pluviales, le système waterloc constitue l'étape suivante de leur traitement, leur régulation et leur évacuation. Constitué de blocs alvéolaires ultralégers, waterloc représente une solution ergonomique et simple à mettre en œuvre pour la réalisation de bassin de stockage et/ou d'infiltration des eaux de pluie. Conforme au guide SAUL, il se révèle une alternative technique, économique et écologique aux bassins de rétention à ciel ouvert. Pensé comme une filière complète, le système waterloc s'impose comme une nouvelle et importante force de proposition pour les professionnels, de par ses nombreuses applications – régulation hydraulique, infiltration, réutilisation (arrosage, lavage, réserves incendies...) – et avantages de transport et de mise en œuvre. En outre, la très grande légèreté des blocs, moins de 12 kg, assure une manipulation aisée et un montage facile et rapide sur site. Enfin, extrêmement résistants et stables, les blocs waterloc garantissent l'exceptionnelle durabilité des bassins de stockage, même implantés sous des zones circulables.

Filiale du groupe Aliaxis, un des leaders mondiaux de la fabrication et de la commercialisation de produits plastiques pour le bâtiment, l'industrie et les travaux publics, Nicoll occupe, depuis 50 ans, la place de premier fabricant européen de produits en matériaux de synthèse. Spécialisé dans l'injection et l'extrusion, Nicoll double sa haute technicité d'une politique très avancée de services, de créativité et d'innovation. Les certifications ISO 14001 et ISO 9001 version 2000 confirment l'engagement qualitatif de Nicoll et son souci permanent de préserver l'environnement.