



Ma Maison Pour Agir Rénovation : une maison aux performances énergétiques exceptionnelles à découvrir à La Roche-sur-Yon (85) du 5 au 7 octobre 2012



ORON

Ma Maison pour Agir Rénovation, un concept de maison BBC itinérante mettant en évidence les solutions techniques existantes, conçues pour réduire la consommation énergétique du bâti en rénovation.



Conçue en 2009 à l'initiative de Michel Chevalet, journaliste scientifique, et soutenue lors de sa création par le ministère de l'Écologie, de l'Énergie, du Développement durable et de la Mer, la Fondation Albert de Monaco, **Ma Maison Pour Agir** est un outil pédagogique et concret d'information et d'explication des enjeux liés aux réglementations thermiques mises en place dans le cadre du Grenelle de l'Environnement.

Le concept réside au départ dans la réalisation d'une vraie maison habitable, équipée et fonctionnelle, constituée de 3 modules (assemblés en ½ journée seulement), réunissant des technologies disponibles sur le marché et conçues en réponse aux exigences réglementaires actuelles, en termes de réduction de consommation d'énergie.

Cette maison, véritable vitrine d'informations et de vulgarisation unique en son genre, a d'ores et déjà effectué une tournée dans plus de 20 villes, permettant à près de 1 million de visiteurs de découvrir ce concept, à partir de deux versions : ■ une maison BBC répondant aux critères de la RT 2012, aujourd'hui exposée au Futuroscope ■ une maison à énergie positive BEPOS satisfaisant les réglementations de la RT 2020, actuellement à Chambéry.

Aujourd'hui, face aux enjeux de la rénovation du bâti et afin de répondre au questionnement du grand public, des collectivités et des professionnels, concernant la RT 2020, une troisième version, **Ma Maison pour Agir Rénovation**, entreprend une nouvelle tournée en France, avec le soutien de la Fédération Française du Bâtiment.

C'est ainsi qu'à l'initiative d'Oryon et de la Fédération Française du Bâtiment de la Vendée (85), **Ma Maison pour Agir Rénovation** sera exposée du 5 au 7 octobre 2012, au ParcExpo Les Oudairies à La Roche-sur-Yon (85).

Présentée officiellement, à l'occasion du Salon Habitat&Co, le vendredi 5 octobre 2012 à 15 heures par Michel Chevalet, cette maison BBC accueillera le grand public du 5 au 7 octobre, de 9 heures à 18 heures.

La FFB 85 organisera, par la suite, des visites destinées aux scolaires de La Roche-sur-Yon, pour une découverte de cette maison du futur et une sensibilisation aux économies d'énergie.

Ma Maison pour Agir, les enjeux de la rénovation positive

Cette troisième version de **Ma Maison pour Agir**, dessinée par l'architecte designer Olivier Flahault et développée par Pascal Navaud dans son programme de "La Maison Abordable®" entend répondre aux questions liées aux économies d'énergie, notamment en rénovation, dans le cadre de la RT 2020.

Composée de trois modules à ossature bois, de 11 m de long sur 3 m de large pour les modules 1 et 2, et de 5 m de long sur 3 m de large pour le 3^e, cette nouvelle génération de **Ma Maison pour Agir pensée Rénovation**, propose une maison BBC, d'environ 70 m², structurée autour de quatre points majeurs : l'amélioration de l'isolation, l'optimisation des sources d'énergie, l'utilisation de la domotique, le respect d'une démarche en faveur du développement durable.

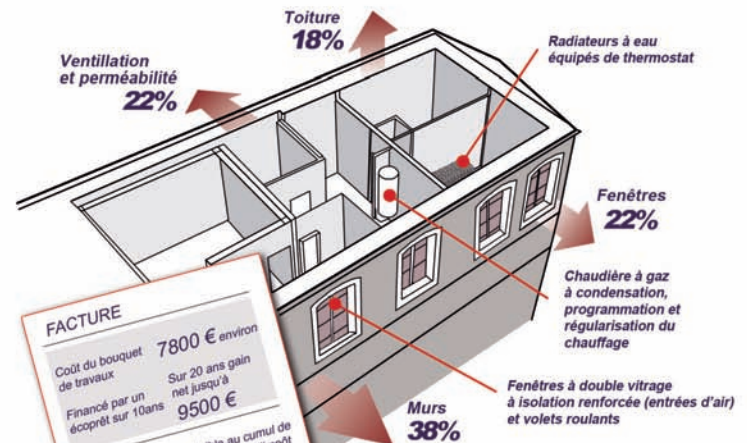
Afin d'illustrer ces quatre thèmes fondamentaux, **Ma Maison pour Agir Rénovation** présentera des réalisations fonctionnelles, des maquettes, des coupes de structures, des vidéos et des quiz pédagogiques pour une parfaite compréhension du grand public.



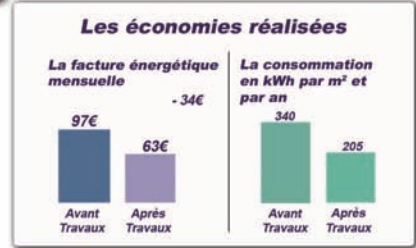
Bienvenue dans cette maison BBC que j'ai conçue pour vous afin de vous donner les clés pour réaliser des économies d'énergie dans votre rénovation. Tenez, regardez cet exemple !

Ce qu'il faut faire pour réduire de 40% sa consommation.

Appartement de 60 m² au dernier étage d'un immeuble construit de 1978 et chauffé au gaz.



FACTURE	
Coût du bouquet de travaux	7800 € environ
Financé par un écoprêt sur 10ans	Sur 20 ans gain net jusqu'à 9500 €
Si le propriétaire est éligible au cumul de l'écoprêt à taux zéro et du crédit d'impôt développement durable.	



↑ Déperdition avant travaux
● Travaux effectués

Améliorer l'isolation

Solution phare de la rénovation thermique du bâti, l'isolation de l'enveloppe s'avère primordiale. Ainsi, les trois modules sont isolés par 300 mm de laine de verre pour le plafond, 200 mm pour le plancher et 120 mm pour les parois. À l'extérieur, les façades sont recouvertes de panneaux fibrés de 60 mm, associés à un bardage Silverwood Extra, couleur Rouge Sang de Bœuf. Solution privilégiée dans le cadre d'une Isolation Thermique par l'Extérieur, ce bardage de référence s'avère particulièrement recommandé en rénovation, offrant une mise en œuvre aisée sur parois maçonnées, béton ou ossature bois.

Garantis 10 ans, les bardages Silverwood ont reçu en usine des traitements et finitions formulés sans solvant (moins de 0.3% de COV) et donc totalement respectueux de l'environnement. Le bardage Silverwood Extra, conçu en Sapin du Nord, dispose d'une exceptionnelle résistance mécanique, associée à des qualités esthétiques et économiques.

Optimiser les sources d'énergie

Pour satisfaire aux normes BBC, le chauffage de **Ma Maison pour Agir Rénovation** est assuré par une pompe à chaleur air-eau Alféa Extensa d'Atlantic. Elle prélève des calories dans l'air, pour les céder à un circuit de chauffage par l'intermédiaire d'un échangeur, situé dans le module hydraulique.

La PAC air-eau Alféa Extensa Atlantic affiche un coefficient de performance efficient (rapport entre l'énergie gratuite fournie et l'énergie consommée pour le fonctionnement de base et l'appoint électrique) pouvant atteindre 4,5 (sur la base d'une température extérieure de 7°C et d'un départ de circuit de chauffage de 35°C).

Cette PAC air-eau Alféa Extensa alimente un radiateur à eau Panama d'Atlantic. Cet émetteur a été développé pour un fonctionnement optimisé à très basse température (35°C) et garantir ainsi une performance (COP) maximale de la PAC. Équipé d'une façade rayonnante, le Panama conjugue un chauffage de base à très basse température et une réactivité forte pour s'adapter aux changements de rythme de vie dans le logement. Il offre également une fonction rafraîchissement associé à une PAC réversible.

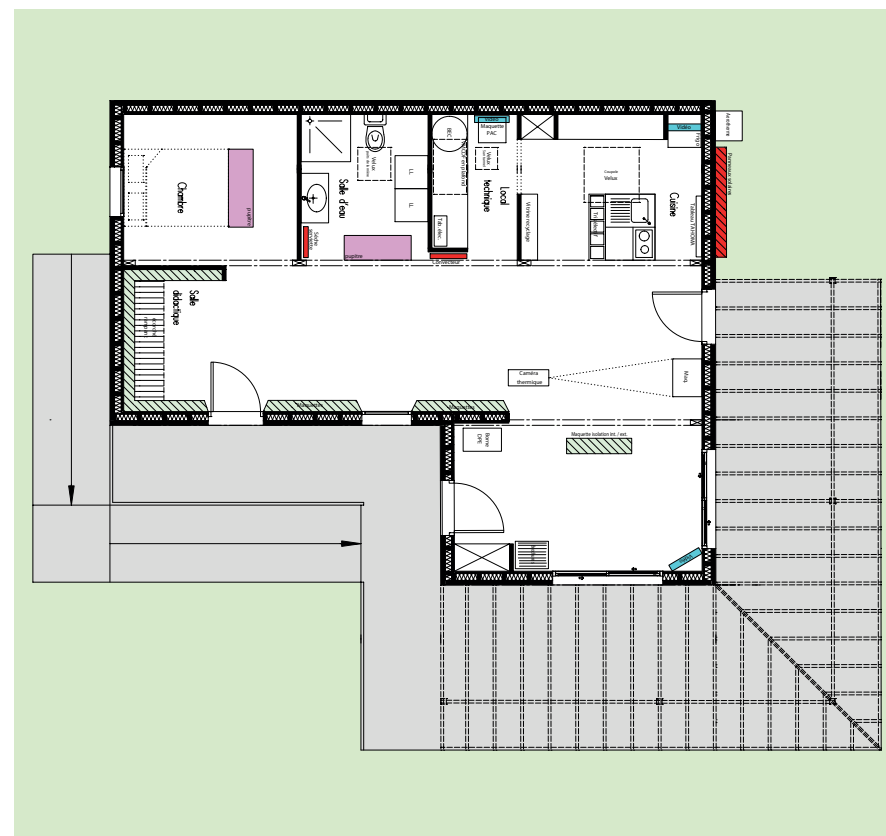
Le radiateur électrique Maradja Pilotage Intelligent d'Atlantic, installé dans la chambre, diffuse une chaleur douce à inertie et permet une consommation maîtrisée grâce à la fonction "Pilotage Intelligent". Le corps de chauffe en fonte assure une chaleur plus inertielle, pour une sensation de confort optimal, dû également à sa façade chauffante de haute performance. Le radiateur Maradja Pilotage Intelligent d'Atlantic se caractérise par une montée en température rapide et homogène, pour un véritable confort de chaleur associé à un air sain.

L'eau chaude sanitaire est fournie par un chauffe-eau thermodynamique Odysée 2 signé Atlantic. Le principe repose sur une petite pompe à chaleur air-eau, située sur le dessus du ballon. La pompe à chaleur prélève les calories puisées dans l'air extérieur pour les restituer au ballon via un serpentin. Concentré d'innovations techniques, le chauffe-eau thermodynamique Odysée 2 offre de très hautes performances énergétiques et environnementales, associées à un rendement exceptionnel. Ce chauffe-eau garantit jusqu'à 70% d'économies sur la facture d'électricité pour l'eau chaude sanitaire, par rapport à la consommation d'un chauffe-eau électrique classique.

Autre critère majeur, l'étanchéité à l'air...

Une maison BBC implique une parfaite étanchéité à l'air et nécessite donc un renouvellement de l'air constant. Ainsi, l'installation d'une VMC double flux Duolix Max d'Atlantic garantit un air sain et renouvelé en permanence. Cette VMC double flux filtre l'air neuf provenant de l'extérieur avant de l'insuffler dans les pièces de vie par l'intermédiaire de diffuseurs. Parallèlement, le Duolix Max extrait l'air vicié des pièces les plus polluées de la maison (cuisine, salle de bains, toilettes...), et grâce à son échangeur thermique, récupère les calories présentes dans cet air. L'air ainsi réchauffé est diffusé dans le logement et permet une diminution substantielle de la consommation de chauffage. Dotée de filtres ultra-performants, la VMC double flux Duolix Max élimine les particules fines, le pollen, les acariens... la garantie d'une exceptionnelle qualité de l'air intérieur.

Parallèlement à cette excellente maîtrise des sources de chaleur, 6.72 m² de panneaux photovoltaïque SYSTOVI, placés sur la façade sud et reliés à un onduleur, assurent la production d'une énergie verte grâce aux rayons solaires.



Autre équipement performant : la domotique...

L'utilisation de la domotique permet d'accroître les performances de **Ma Maison pour Agir Rénovation**. Ainsi, l'éclairage se commande facilement et à distance grâce à un écran tactile, tout comme les volets, les stores, la porte du garage, l'alarme. Grâce à TaHoma de Somfy et au système IO, on peut gérer tous les équipements de la maison, de l'intérieur depuis un seul point de commande, et à distance, à partir d'un smartphone ou d'un iPad.

C'est un gage de sécurité et d'économie d'énergie. Par exemple, la commande des volets électriques Somfy, installés dans le séjour, est asservie à l'ensoleillement. Ils se ferment automatiquement à la nuit tombée pour isoler la maison du froid.

Afin de bénéficier au maximum de la lumière naturelle, la cuisine et le cellier bénéficient d'un puits de lumière, réalisé par une coupole Velux, dont la commande à distance est assurée par TaHoma.

S'informer et adopter une attitude éco-citoyenne

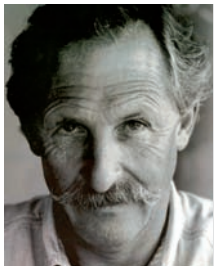
Ma Maison pour Agir Rénovation offrira au grand public, aux professionnels du bâtiment et aux scolaires, la concrétisation d'une vision éclairée des enjeux en termes de rénovation dans le cadre des dispositions réglementaires de la RT 2020, au travers de technologies et d'équipements adaptés, et associés à une attitude éco-citoyenne.

Outil opérationnel et didactique, **Ma Maison pour Agir Rénovation** met en évidence un éventail de solutions techniques existantes présentées dans chaque module, visant à améliorer l'isolation du bâti.

Ainsi, un jeu de maquettes propose de comprendre comment améliorer l'isolation d'un bâtiment. Des murs en coupe, des capteurs de température, une maquette de pompe à chaleur, une caméra infra-rouge de visualisation des ponts thermiques, des écrans interactifs, viennent compléter cet outil pédagogique grandeur nature, permettant aux visiteurs d'évaluer les performances énergétiques de la maison.



À propos d'Olivier Flahault



doc. Olivier Flahault

Olivier Flahault est né à Nantes en 1948. Après des études aux Beaux-Arts, il monte, en 1974, son agence d'architecture d'intérieur, au sein de laquelle il crée, en 1990, un département spécialisé dans le design naval. En 2004, naît la société Flahault Design et Associés. Située sur la Loire, au cœur de Nantes, Flahault Design rassemble une équipe de 6 personnes, composée d'architectes et de designers. Début 2010, la société Flahault Design et Associés s'installe dans le Pôle Maritime Plein Sud, en bordure de Loire à Saint-Herblain. Avec une philosophie simple selon laquelle "les idées novatrices devraient toucher un maximum de personnes", Olivier Flahault imagine donc une maison qui conjugue design, confort de vie et développement durable. C'est ainsi qu'est né le concept "In patio", une maison destinée aux primo-accédants, au coût de construction réduit, intégrant des équipements performants en termes de production d'énergie et de consommation. L'objectif est atteint avec l'initiative de Michel Chevalet, conjuguant au talent architectural du cabinet Flahault et Associés et du savoir-faire des constructeurs "La Maison Abordable" qui permet aujourd'hui de rendre cette maison accessible au plus grand nombre grâce à une conception éco-responsable assortie d'une parfaite maîtrise des performances énergétiques.

Partenaires



Assistance à l'Accession



Avec le soutien de la Fédération Française du Bâtiment

avec la participation de



et aussi

**BAUDELET - FLAMESPACE - ISOCELL - NATURE ET BOIS
NRGYS DOMOTIC - PRB - SANINDUSA - SYSTOVI - URSA
VALORPLAST - VELUX**

Informations et vidéos de démonstration sur le site

www.mamaisonpouragir.com

Pour toute information complémentaire, s'adresser à :

Science Vidéo Service

59, avenue Pierre Grenier - 92100 Boulogne - Tél. 01 41 41 05 30





Assistance à l'Accession

La Maison Abordable[®], une nouvelle conception de l'habitat individuel

La Maison Abordable[®] est un concept à part entière qui vise à faciliter l'accèsion abordable et qui s'appuie sur une optimisation des coûts de la conception du projet à sa réalisation .

Conçue avec l'acquéreur en fonction de son budget, **La Maison Abordable[®]** permet à son propriétaire de renforcer sa solvabilité et de s'offrir une maison confortable et respectueuse des normes environnementales.

Tout à fait adaptée aux élus, aménageurs et bailleurs sociaux recherchant de nouvelles solutions et une approche globale pour la conception et la mise en œuvre de projets d'urbanisme, **La Maison Abordable[®]** intègre une offre de logements individuels et garantit qualité de vie et durabilité aux habitants.

Elle répond à un objectif : bâtir un éco-village d'architecture variée en vue d'aboutir à un ensemble de qualité préservant l'originalité et la personnalité de chaque acquéreur. Des acquéreurs qui profiteront d'une ambiance de "village", d'une atmosphère de quartier propice aux échanges... L'idée étant d'organiser dès la phase des travaux quelques évènements visant à impulser et à accompagner le "lien social" et à créer des relations entre les futurs occupants et les élus.

Une réponse innovante pour les collectivités locales

Si "l'habitat durable" varie sensiblement d'une famille à une autre (économies d'énergies, provenance des matériaux de construction, l'insertion de la maison dans le site...), un phénomène récent mais significatif tend à s'imposer : la revalorisation de la proximité. De nouvelles tendances qui, associées à la montée des préoccupations environnementales, devraient conduire à une révision importante de la politique d'aménagement des territoires. Pour les élus, l'enjeu est de pouvoir répondre à la réalité de la demande de logements individuels, ainsi qu'aux nouvelles attentes de durabilité du développement et de l'aménagement des territoires...

Avec **La Maison Abordable[®]**, constructeurs et collectivités locales ont à leur portée de nouveaux outils d'actions pour répondre aux attentes des familles, à leurs aspirations, aux évolutions environnementales, urbanistiques et sociales. **La Maison Abordable[®]** propose une solution globale aux élus pour la construction de logements sociaux conformément à la loi SRU et une nouvelle offre d'habitat individuel pour les seniors.

Un réseau de constructeurs engagés

La Maison Abordable[®], c'est aussi un groupement de constructeurs qui ont choisi de proposer un ensemble architectural cohérent et de qualité. Structurés en réseau, ces constructeurs sont engagés aux côtés d'industriels et de partenaires comme Atlantic, Crédit Mutuel, Atlantis assurances, Crédit Foncier, France Terre. Un engagement qui leur permet d'être proches des consommateurs, de mieux comprendre leurs attentes et les enjeux sociétaux, d'être sensibilisés aux nouvelles façons de construire et d'avoir un autre regard sur la maison individuelle, sur sa place et son évolution dans le développement des agglomérations.

Une diversité architecturale

La Maison Abordable[®], c'est également une offre de maisons suffisamment large pour satisfaire primo accédants, secondo accédants, investisseurs, seniors, acquéreurs de maison familiale... une diversité de modèles, d'architectures, de matériaux de construction en vue de satisfaire chaque propriétaire, ses besoins, ses attentes et son budget.

Constructeurs, acteurs de la construction et du bâtiment, élus et acquéreurs unis dans une démarche Qualité et de garantie de prix de sortie abordable

Le réseau **La Maison Abordable[®]** reste convaincu que les objectifs de durabilité des territoires ne seront réalisés que dans le cadre d'un partenariat équitable.

CONTACT :

La Maison Abordable[®]

Pôle Plein Sud - Bât. 5 - 45, quai Émile Cormerais - 44800 Saint-Herblain - contact@lamaisonabordable.fr



Atlantic

Toutes les solutions de confort thermique. Et surtout la vôtre !

Atlantic : le choix d'être "multi-fonctions" et "multi-énergies" comme garantie d'objectivité.

Leader français sur le marché du chauffage et du chauffe-eau, **Atlantic** développe une vision transversale du confort thermique afin de proposer la panoplie la plus large possible de solutions de chauffage, de climatisation, de ventilation et d'eau chaude sanitaire et ce, en étant "multi-énergies".

Atlantic : le choix de l'innovation permanente et pertinente

Depuis plus de 40 ans, la marque **Atlantic**, bénéficiant du soutien du GROUPE ATLANTIC, a placé l'innovation au cœur de ses priorités. Parce que vos attentes vont au-delà des performances techniques en matière de bien-être, la marque **Atlantic** intègre aussi les problématiques environnementales liées au développement durable et les exigences esthétiques liées à votre aménagement intérieur. Sans oublier bien sûr le souci d'une sécurité maximale, de la simplicité d'utilisation, de l'économie à l'usage et de la longévité des produits. C'est cela aussi être "force de propositions".

L'objectif de la marque **Atlantic** est d'offrir au consommateur toujours plus de confort thermique et moins de dépenses énergétiques.

C'est pourquoi, **Atlantic** a décidé de s'associer au projet **Ma Maison Pour Agir** afin de valoriser ses solutions de rénovation pour plus d'efficacité énergétique et plus de confort.

Atlantic a choisi de mettre en situation, à l'intérieur de cette maison, quelques-uns de ses produits emblématiques dans le domaine du chauffage, de l'eau chaude et de la ventilation (pompe à chaleur, chauffe-eau thermodynamique, radiateur électrique, ventilation double flux...).

Atlantic est une marque française, du GROUPE ATLANTIC, diffusée exclusivement par un réseau professionnel.



PAC Alféa Extensa UE



PAC Alféa Extensa



Maradja Pilotage Intelligent



Duolix Max + télécommande

POUR EN SAVOIR PLUS :

www.atlantic.fr

CONTACT :

Atlantic
58, avenue du Général Leclerc - 92340 Bourg-la-Reine - Tél. 01 46 83 60 00



TaHoma de SOMFY

La domotique au service d'une maison plus confortable, plus sûre et plus économe au quotidien

Longtemps considérée comme un concept futuriste et cantonnée à un marché de niche, la domotique a aujourd'hui un vrai rôle à jouer. Besoins accrus de sécurité mais aussi de facilité et de sérénité dans un monde où le temps s'accélère, vieillissement de la population et nécessité du maintien des seniors à domicile, gestion intelligente de l'énergie de plus en plus rare et chère... la domotique vient apporter des solutions très concrètes, permettant de mieux vivre dans sa maison.

Une domotique enfin accessible à tous

TaHoma de Somfy s'appuie sur une vraie rupture technologique qui permet une vraie rupture prix, favorisant aujourd'hui l'accès à une domotique accessible, 100 % radio et 100 % connectée.

Sans fil, intuitive, évolutive, personnalisable, la domotique **Somfy** s'adapte à tous les projets, en neuf comme en rénovation.

Gérer sa maison depuis son ordinateur, son smartphone ou sa tablette tactile

TaHoma est une interface Web qui permet de commander et de programmer tous les équipements de la maison : volets, stores, fenêtres de toit, portail, porte de garage, alarme, lumières, chauffage... depuis un point de commande unique.

- + **de sécurité** : regrouper les équipements (ex : fermer les volets, éteindre les lumières et activer l'alarme en partant, d'un clic, sans rien oublier).
- + **de sérénité** : gérer à distance les aléas du quotidien (ex : ouvrir la porte de garage à sa fille qui a oublié ses clés) ou vérifier l'état de ses équipements (ex : la lumière est bien éteinte, l'alarme bien activée).
- + **d'économie d'énergie** : programmer les équipements pour qu'ils se déclenchent automatiquement, y compris en l'absence des occupants (ex : en hiver, tous les volets se ferment à la nuit tombée pour isoler la maison du froid ; en été, ils protègent la maison de la chaleur).

Des industriels s'associent pour rendre la maison plus facile à vivre et plus intelligente

Créé en 2002, l'association io-homecontrol® fédère des spécialistes de l'équipement de la maison capables de garantir une parfaite compatibilité entre leurs produits.

Grâce à la technologie radio io-homecontrol®, il est ainsi possible de piloter depuis un point de commande unique tous les produits équipés de ce protocole.

Ultra-sécurisée, conçue et développée spécialement pour l'habitat, io-homecontrol® est bi-directionnelle avec un retour d'information qui confirme la bonne exécution des ordres envoyés. Idéal pour le pilotage à distance !

www.io-homecontrol.fr



POUR EN SAVOIR PLUS :

www.somfy.fr

CONTACT :

RPCA

Claire Lérisson, Maxime Godart - Tél. 01 42 30 81 00